

# Revision Assens Fjernvarme



# Medarbejdere

The screenshot shows a web browser window with the URL <http://www.assensfjernvarme.dk/firmaprofil/medarbejdere>. The page title is "Medarbejdere". On the left, there is a navigation menu with the following items:

- ▶ Bestyrelsen
- ▶ **Medarbejdere**
- ▶ Generalforsamling
- ▶ Vedtægter
- ▶ Almindelige Bestemmelser
- ▶ Tekniske Bestemmelser
- ▶ Regnskaber
- ▶ Miljøhåndbog
- ▶ Driftsdata
- ▶ Firmabrochure
- ▶ Nyhedsarkiv
- ▶ Biobrændsel Assens A/S
- ▶ Projekt Sønderby/Ebberup

The main content area displays a grid of 12 employee portraits, each with a name, title, and a "Send en e-mail" link:

<b>Marc Roar Hintze</b> <i>Adm. direktør</i> <a href="#">Send en e-mail</a>	<b>Jens Ole Knudsen</b> <i>Driftsleder</i> <a href="#">Send en e-mail</a>	<b>Susanne Birkelund</b> <i>Kontor- og regnskabsleder</i> <a href="#">Send en e-mail</a>	<b>Klaus Madsen</b> <i>Tekniker</i> <a href="#">Send en e-mail</a>
<b>Erik Hansen</b> <i>Assistent</i>	<b>Keld Hansen</b> <i>Assistent</i>	<b>Carsten Andersen</b> <i>Assistent</i>	<b>Dennis Dolleris</b> <i>Assistent</i>
<b>Tage Hansen</b> <i>Arbejdsmand</i>	<b>Kai-Stig Pedersen</b> <i>Arbejdsmand</i>	<b>Kate Duus Littau</b> <i>Kontorassistent</i> <a href="#">Send en e-mail</a>	<b>Louise Rasmussen</b> <i>Kontorassistent</i> <a href="#">Send en e-mail</a>

# Vedligeholdskrævende anlæg

- **Kraftvarmeværk 17 MW, 5 MW el, 1999, 76 bar, 525° C**
- Spids- og reservelast. 3×6 MW flis/piller/kul, 1984-1989
- Reserve oliekedel, 5 MW Danstoker 2002
- Arealer – asfalt, fliser og grønt
- Køretøjer – biler og teleskoplæsser
- Bygninger inklusiv ventilation og porte
- Pumpe- og vekslerstationer
- Ledningsnet
- Værktøj og lovpligtigt el

# PM5

## Forberedelse

PCSYS Maintenance 5 - Logget ind: JK - Licenstag: Assens Fjernvarme

Sted F Fil V Vis Værktøjer Filtre H Hjælp

Maskiner Opgaver Reservedelev Leverandører Aktiviteter / Fejl

Maskinnavn	Opgavenavn // Fejltype	Maskinnr.	Udført dato	Interval (dage)	Dato	Bar kvitteres af	Signeret af / Løst af	Jobnr.	Forventet slutdato
Vandrenst kedel 3	Hovedeftersyn rist	Vandrenst kedel 3		0	09-07-2012	JK	-??...	4499	27-09-2012
Shuntpumpe by	Montage	NDG17AP800		0	01-08-2012	JK	-??...	4611	07-11-2012
Ledningsnet i byen	Dårlig afkøling med vamtvandsbeholder.			365	31-08-2012	KH	-??...	4311	04-10-2012
<b>Ittmåler blok 2</b>	<b>Eftersyn</b>	<b>HNA10CQ001</b>		<b>90</b>	<b>10-09-2012</b>	<b>DD</b>	<b>-??...</b>	<b>4796</b>	
<b>Kran blok 1</b>	<b>Vægtkontrol</b>	<b>Kran blok 1</b>		<b>60</b>	<b>10-09-2012</b>	<b>DD</b>	<b>-??...</b>	<b>4920</b>	
Kran 2	Vægtkontrol	SME20AE001		90	10-09-2012	DD	-??...	4541	
<b>Røgvasker</b>	<b>Filtereftersyn</b>	<b>HTD10BB001</b>		<b>180</b>	<b>10-09-2012</b>	<b>KH</b>	<b>-??...</b>	<b>4548</b>	
Kran 1	Vægtkontrol	SME10AE001		90	10-09-2012	DD	-??...	4564	
El-tavle Hardsersvej	Test af fejlstrømsafbrydere	El-tavle Hardsersvej		360	11-09-2012	DD	-??...	3938	
<b>Støvsuger flislade</b>	<b>Eftersyn</b>	<b>Støvsuger flislade</b>		<b>365</b>	<b>11-09-2012</b>	<b>KSP</b>	<b>-??...</b>	<b>4088</b>	
Kran 2	Havareret centralsmøreapparat	SME20AE001		0	11-09-2012	CA	-??...	4940	12-09-2012
<b>Kran 2</b>	<b>Smøring</b>	<b>SME20AE001</b>		<b>21</b>	<b>11-09-2012</b>	<b>CA</b>	<b>-??...</b>	<b>4974</b>	
<b>Kran 1</b>	<b>Smøring</b>	<b>SME10AE001</b>		<b>21</b>	<b>11-09-2012</b>	<b>CA</b>	<b>-??...</b>	<b>4975</b>	
JCB	Smøring	JCB		60	11-09-2012	TH	-??...	4890	
<b>Bygning blok 2</b>	<b>Rengøring turbinesal</b>	<b>Bygning blok 2</b>		<b>70</b>	<b>11-09-2012</b>	<b>KSP</b>	<b>-??...</b>	<b>4891</b>	
Bygning blok 1	Vindue -og dørvask	Bygning blok 1		50	11-09-2012	KSP	-??...	4661	
<b>Bånd fraspoteret</b>	<b>Eftersyn</b>	<b>ECA10GS001</b>		<b>365</b>	<b>12-09-2012</b>	<b>CA</b>	<b>-??...</b>	<b>4091</b>	
Bygning blok 1	Tageftersyn værksted blok 1	Bygning blok 1		1100	12-09-2012	KSP	KSP	1922	
Bygning blok 1	tageftersyn grøn garage/motorlager blok 1	Bygning blok 1		1100	12-09-2012	KSP	KSP	1923	
Kontorbil	Serviceeftersyn eksternt	YT 25 352		360	12-09-2012	EH	-??...	3886	

Side 1 viser 1 til 20 totalt 434  
Maskinen findes på: Kedel 3-Blok 1

Page 1 / 22

Detaljer Reservedelev Kalibrering Bilag Opgave - Bilag

**Aktivitets-/Fejl-egenskaber**

Opgavenotat

Aktivitetsnotat

9-7-2012: Nedblæsning. Kompressor fra FM-U. F 7485+7566.  
Kurt Rahbek og Jesper BO Petersen fra Valund. Nye returskinner og slidjem påsevejst. 5 nye kædehjul.  
Lejer OK for og bag. Slid 0,4mm.  
Demonteret inaktivt luftspjæld i zone 1. Øvrige

Gå til

Jobnr. 4499

Reservedelev

Filtre - Ikke udført Alle

# Aktiviteter

Hvad skal der ske de kommende dage?

The screenshot shows the PCSYS Maintenance 5 software interface. The main window displays a list of activities under the 'Aktiviteter / Fejl' tab. The table below represents the data shown in the interface.

Maskinnavn	Opgavenavn // Fejltype	Maskinnr.	Udført dato	Interval (dage)	Dato	Bør kvitteres af	Sig af / af
Shuntpumpe by	Montage	NDG17AP800		0	01-08-2012	JK	-??
Ledningsnet i byen	Dårlig afkøling med vamtvandsbeholder.	Ledningsnet i byen		365	31-08-2012	KH	-??
<b>Iltmåler blok 2</b>	<b>Eftersyn</b>	<b>HNA10CQ001</b>		<b>90</b>	<b>10-09-2012</b>	<b>DD</b>	<b>-??</b>
<b>Kran blok 1</b>	<b>Vægtkontrol</b>	<b>Kran blok 1</b>		<b>60</b>	<b>10-09-2012</b>	<b>DD</b>	<b>-??</b>
Kran 2	Vægtkontrol	SME20AE001		90	10-09-2012	DD	-??
<b>Røgvasker</b>	<b>Filtereftersyn</b>	<b>HTD10BB001</b>		<b>180</b>	<b>10-09-2012</b>	<b>KH</b>	<b>-??</b>
Kran 1	Vægtkontrol	SME10AE001		90	10-09-2012	DD	-??
Kran 2	Havareret centralsmøreapparat	SME20AE001		0	11-09-2012	CA	-??
JCB	Smøring	JCB		60	11-09-2012	TH	-??
<b>Bygning blok 2</b>	<b>Rengøring turbinesal</b>	<b>Bygning blok 2</b>		<b>70</b>	<b>11-09-2012</b>	<b>KSP</b>	<b>-??</b>
Bygning blok 1	Vindue- og dørvask	Bygning blok 1		50	11-09-2012	KSP	-??
El-tavle Hardsersvej	Test af fejlstrømsafbrydere	El-tavle Hardsersvej		360	11-09-2012	DD	-??
<b>Støvsuger flislade</b>	<b>Eftersyn</b>	<b>Støvsuger flislade</b>		<b>365</b>	<b>11-09-2012</b>	<b>KSP</b>	<b>-??</b>
<b>Bånd fraspoteret</b>	<b>Eftersyn</b>	<b>ECA10GS001</b>		<b>365</b>	<b>12-09-2012</b>	<b>CA</b>	<b>-??</b>
Turbine elektroniskab	Fejl Ethernet eller datalogger	Turbine elektroniks...		0	12-09-2012	DD	-??
Bygning blok 1	Tageftersyn værksted blok 1	Bygning blok 1		1100	12-09-2012	KSP	KSF
Bygning blok 1	tageftersyn grøn garage/motorlager blok 1	Bygning blok 1		1100	12-09-2012	KSP	KSF
Odensvej Differenstryk	Funktionsfejl	NDL70CP450		0	12-09-2012	DD	DD
Kontorbil	Serviceeftersyn ekstemt	YT 25 352		360	12-09-2012	EH	-??

Side 1 viser 1 til 20 totalt 434  
Maskinen findes på: Kranlæg blok 2-Blok 2

Page 1 / 22

**Aktivitets-/Fejl-egenskaber**

Opgavenotat: Vægt kontrolleres med fast intervaller. For stor afvigelse kan evt. komeres online med DCB. Der anvendes 980kg. vægklods. Sikkerhedsforhold skal beskrives her. 16.9.2009: Hævet interval 60-90dg./JK

Aktivitetsnotat:

Gå til: Inbr.

# Udgangspunkt reservedele



# Forberedelser



# Fyld akkutanke

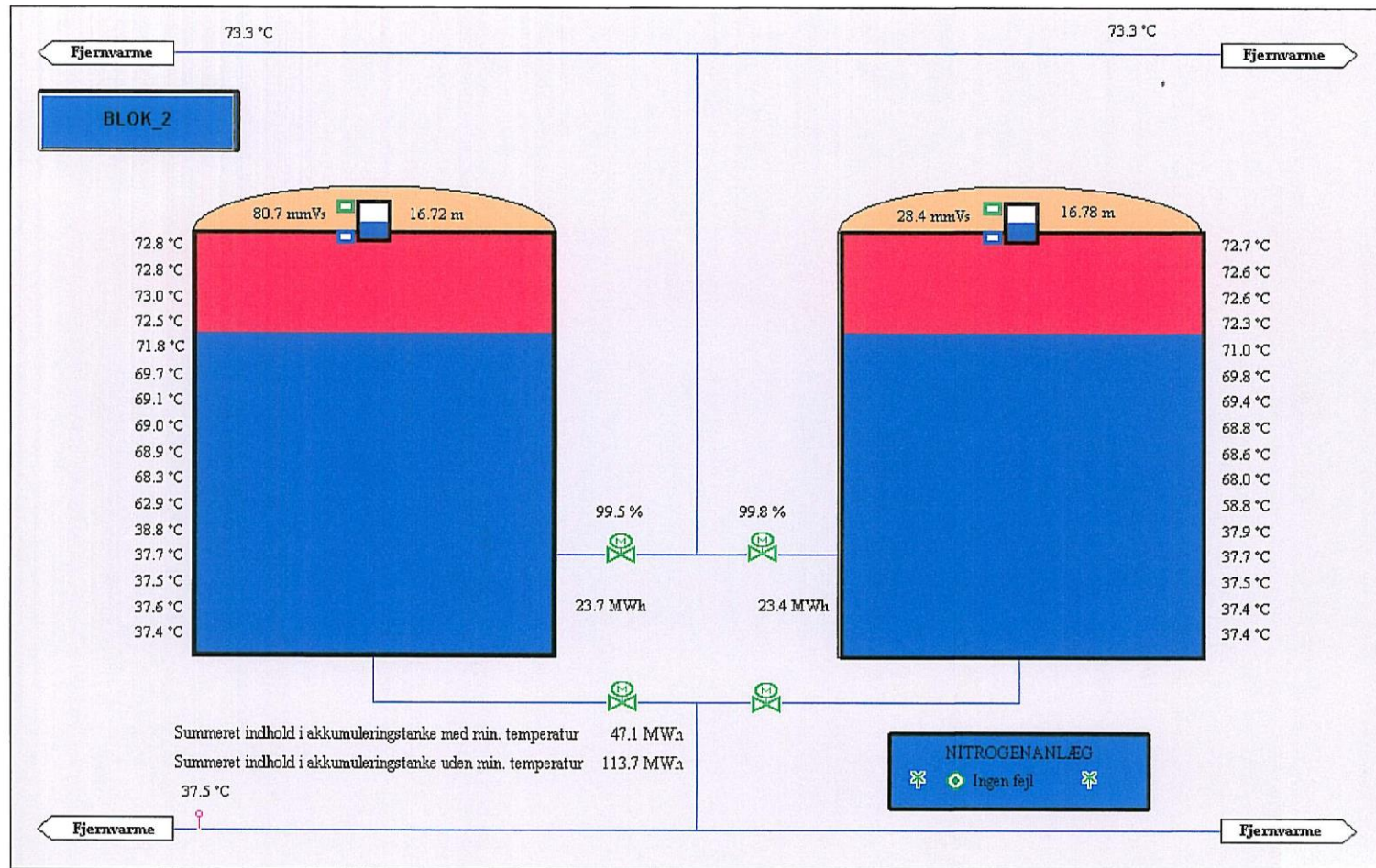


Diagram: Akkumuleringstanke - Akkumuleringstanke



# Akkumuleringstanke

Årligt+dykker, hvert ca. 5 år



# Kedler blok I

Reserve under revision



# Start reservekedel

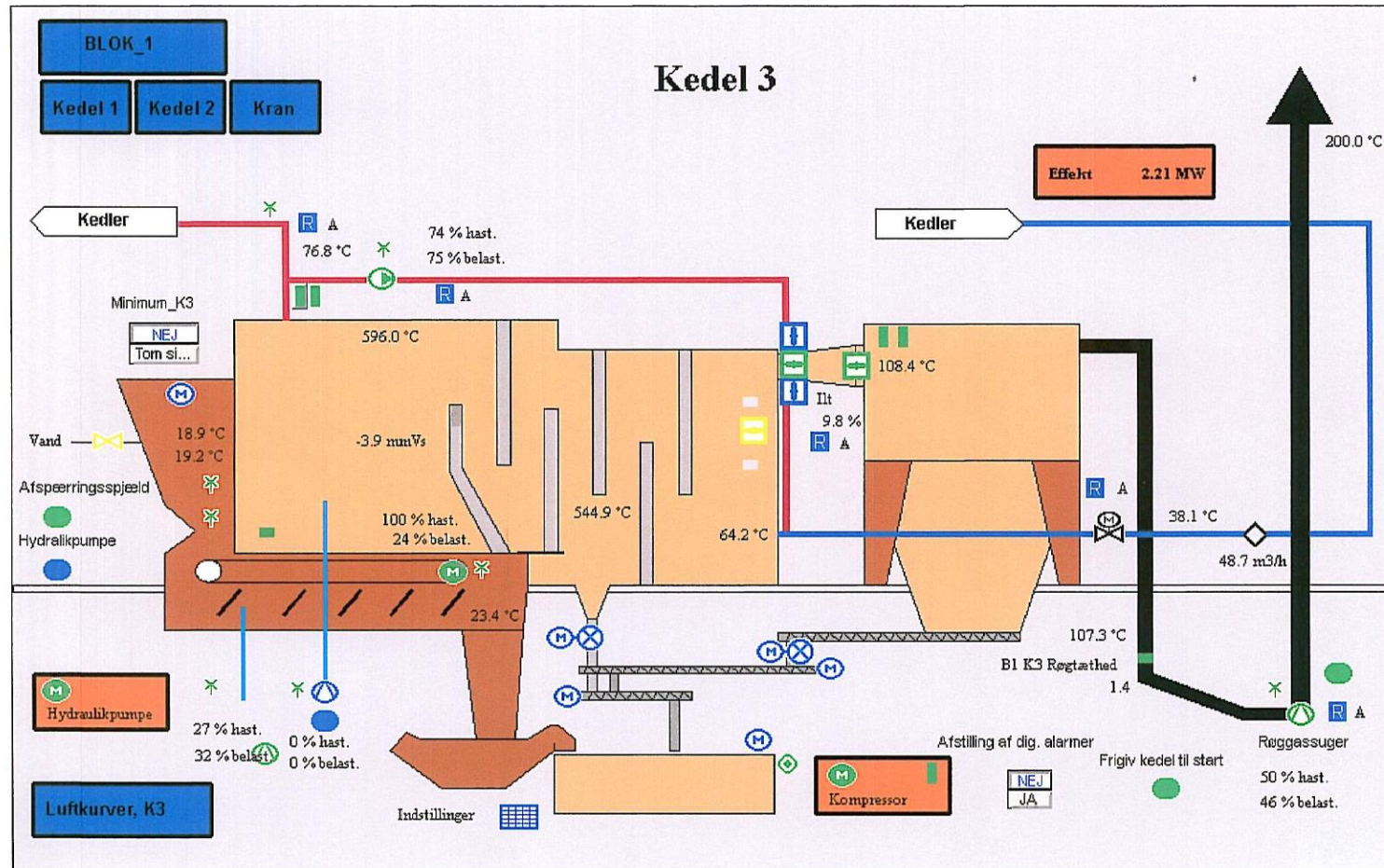


Diagram: Blok1\_kedel\_3 - Kedel 3

# JCB

Flis/træpiller reserveværk



# Nedbakning og sikring

- **Sikkerhedsforanstaltninger ved indvendigt arbejde og inspektion af kedel i Assens/Svendborg**

- **Kort inspektionsstop for inspektion af fyrrum**

- Drift tilpasses for stop. Akkumulatortank oplades om nødvendigt inden stop.
- Tilstrækkelig afkøling af kedel afventes.
- Oliebrænder afbrydes, køres ud og låses
- Vibrationsrist afbrydes og låses
- Akustisk horn afbrydes og låses.
- Hjelmsbrug i fyrrum
- Forbrændingsluft og røggassugere afbrydes og låses
- Sodblæserdamp afspærres og ventil låses.
- Lågemand med kontakt til inspektør

- **Revisionsstop med indvendig inspektion af overbeholder**

- Drift tilpasses for stop. Akkumulatortank oplades om nødvendigt inden stop.
- Tilstrækkelig afkøling af kedel afventes.
- Oliebrænder afbrydes, køres ud og låses.
- Akustisk horn afbrydes og låses.
- Hjelmsbrug i fyrrum
- Vibrationsrist afbrydes og låses.
- Forbrændingsluft og røggassugere afbrydes og låses.
- Fødepumper og kondensatpumper afbrydes og låses.
- Vådslagge afbrydes og låses.
- Elektrofilter afbrydes og låses.
- Brændselssnegle afbrydes og låses.
- Scrubberpumper afbrydes og låses.
- Særlige forhold i Svendborg omkring røggrensningsanlæg.
- Deionat og kemikalipumper til kedel og aflufter afbrydes og låses.
- Alt øvrigt udstyr, hvor afbrydes og låses af ansvarlig medarbejder.

# Kedel nedkøles, sikres og åbnes

Udluftning > 5 bar

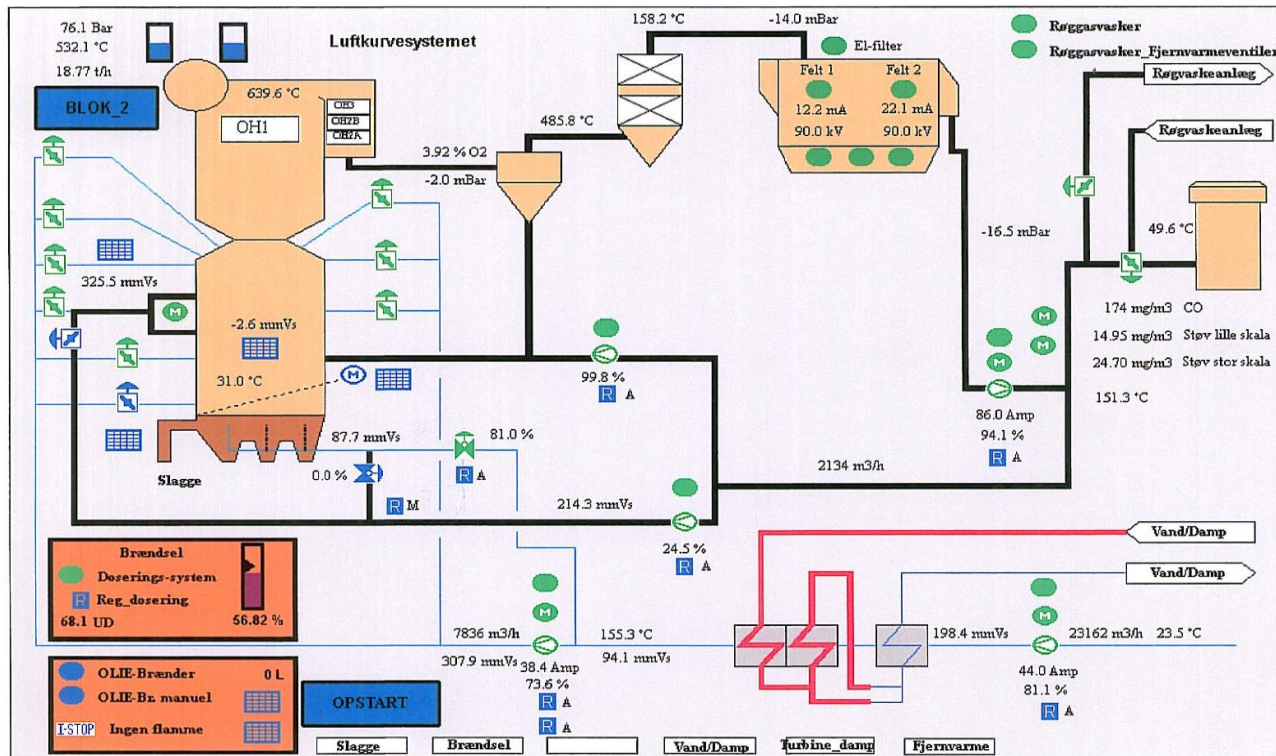
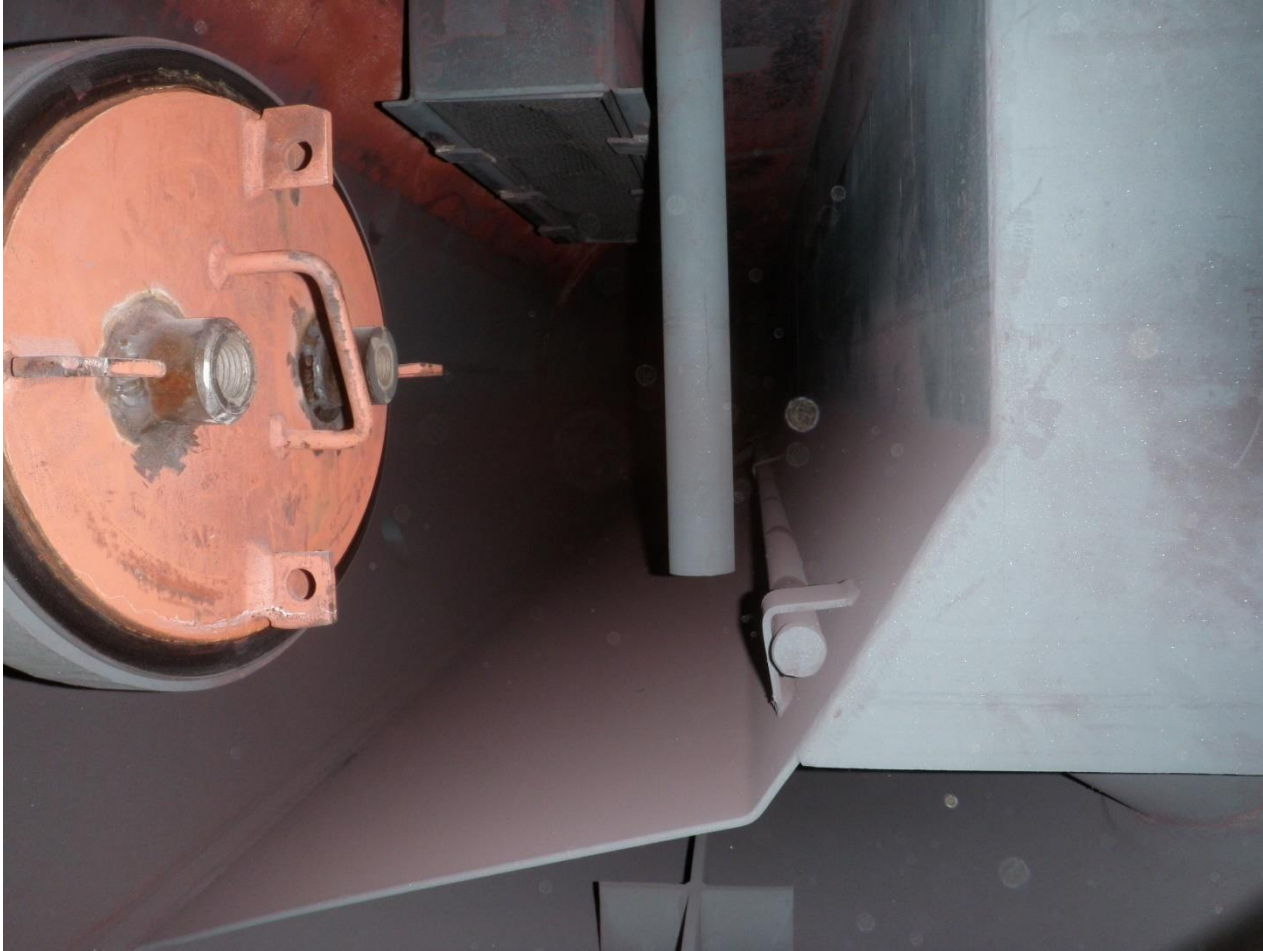


Diagram: Røg\_luft - Røg, luft

13-01-2012 08:09:48

# Overbeholder



# Stillads i kedel





# Kedelrens



# Slamsugning



# Sommerstop

2-5 uger, 50-85 mand



# Inspektion røgagsside





# Lydhorn



# Kraner



# Røggaskondensator



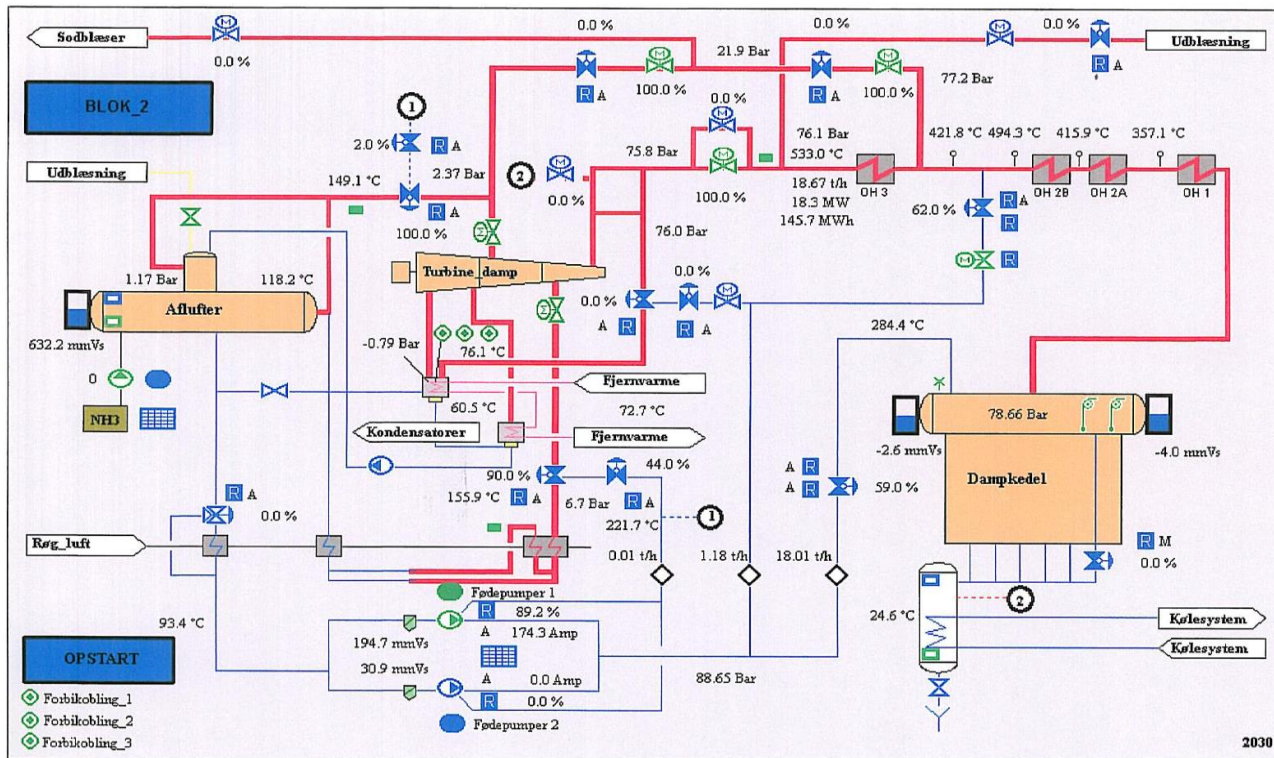


# Hovedstop



# Hovedstop reservedele





13-01-2012 08:08:22

# Koordinering



# Ventiler og vandudladere



# Dagsilo med snegle



# Snøreliv



# Overheder





# Aflufter

Hvert 2./4 år+sikkerhedsventil



# El-filter

Alstom



# Røggasventilator

Kompensator-afbalancering



# Røgagsventilator

Lejeskift



# Skorsten

Kompensator



# Skorsten

Lift



# Kompensator



# Cyklon





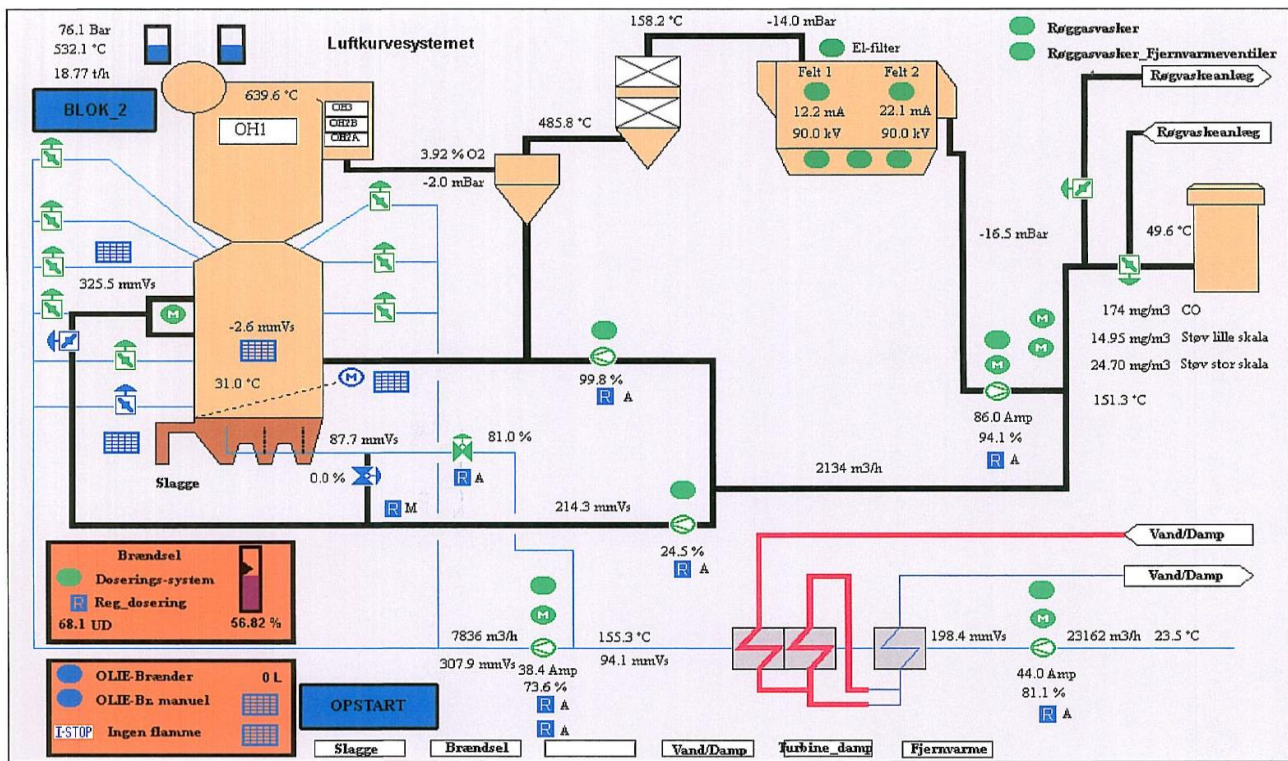


Diagram: Røg\_luft - Røg, luft

13-01-2012 08:09:48

# Genindfyring



# UPS-batteri



# HPFI



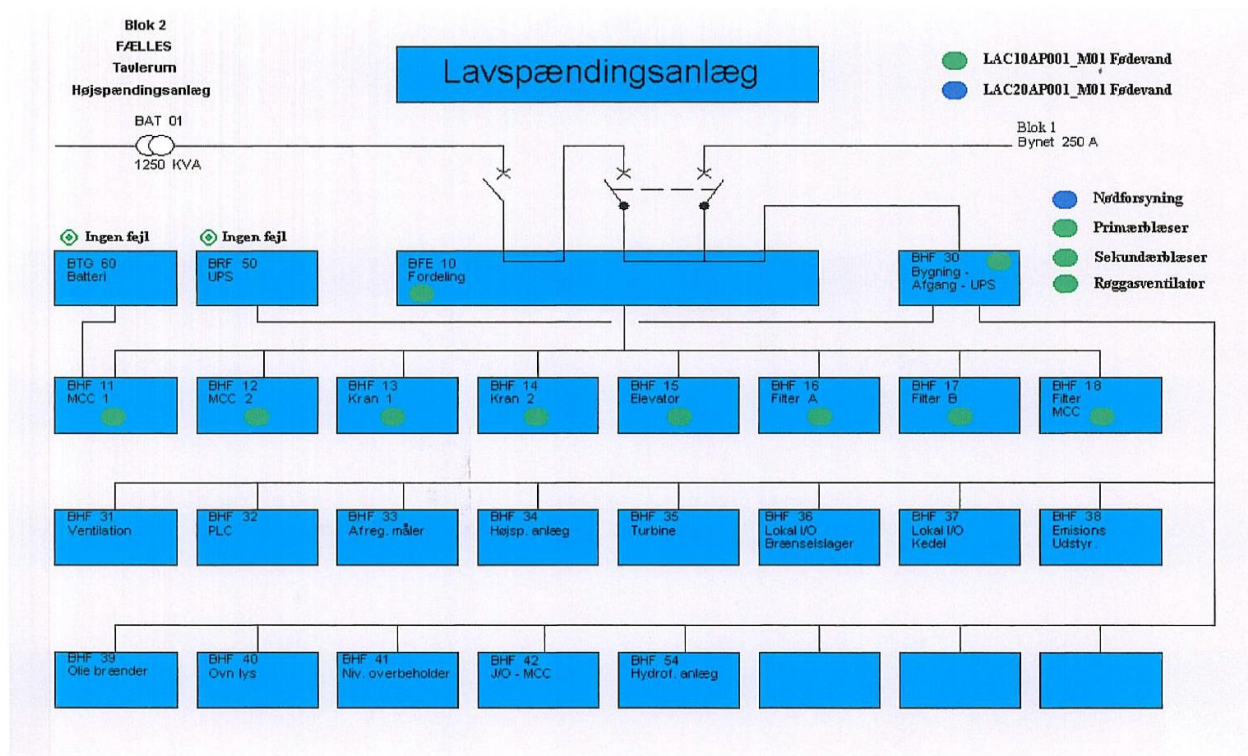


Diagram: Lavspændingsanlæg - Lavspændingsanlæg

13-01-2012 08:18:04

# Dræn turbine



# Rotersold



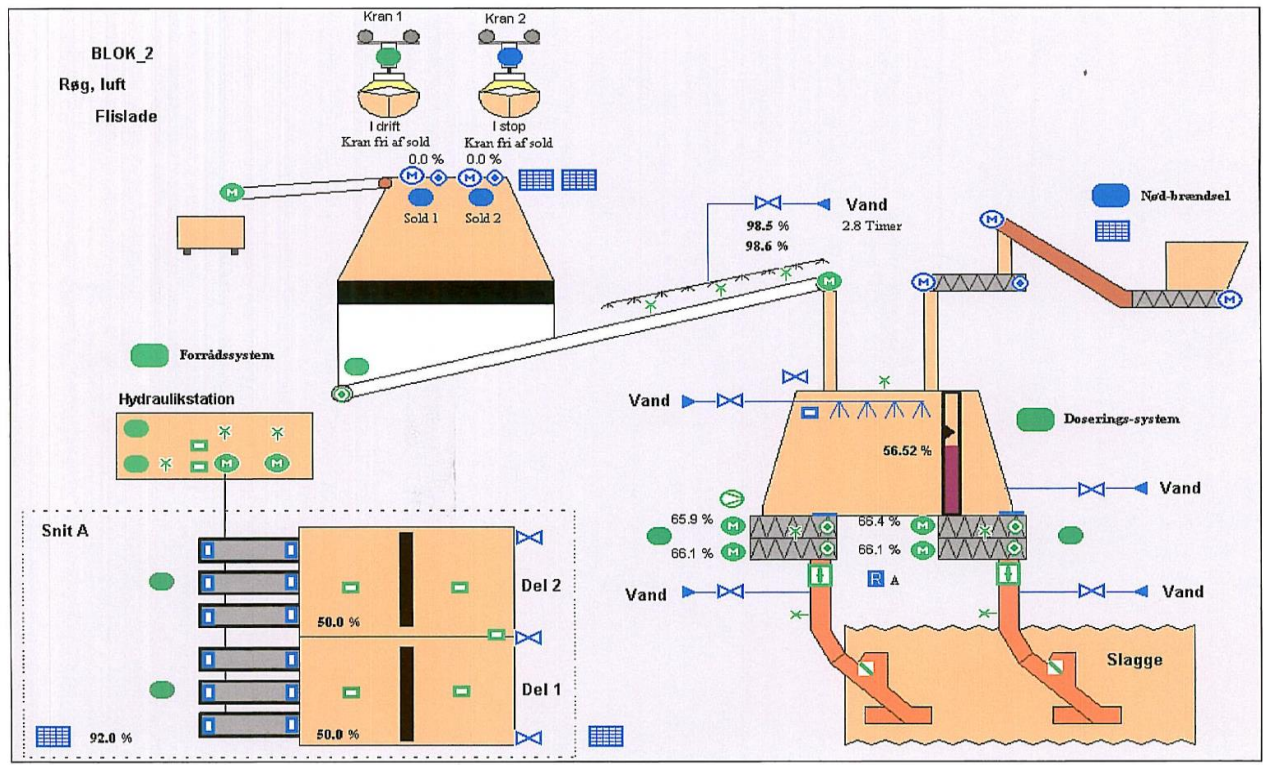


Diagram: Brændsel - Brændselstransport



# Indfyring

Termax



# Vibrationsrist

Vølund



# Rist



# Slagge



aske



# Ny askessnegl



# Aske



# Murværk





# Sikkerhedsventiler



# Sikkerhedsventiler

Grønbech & Sønner



# Tørkog-vandmangel

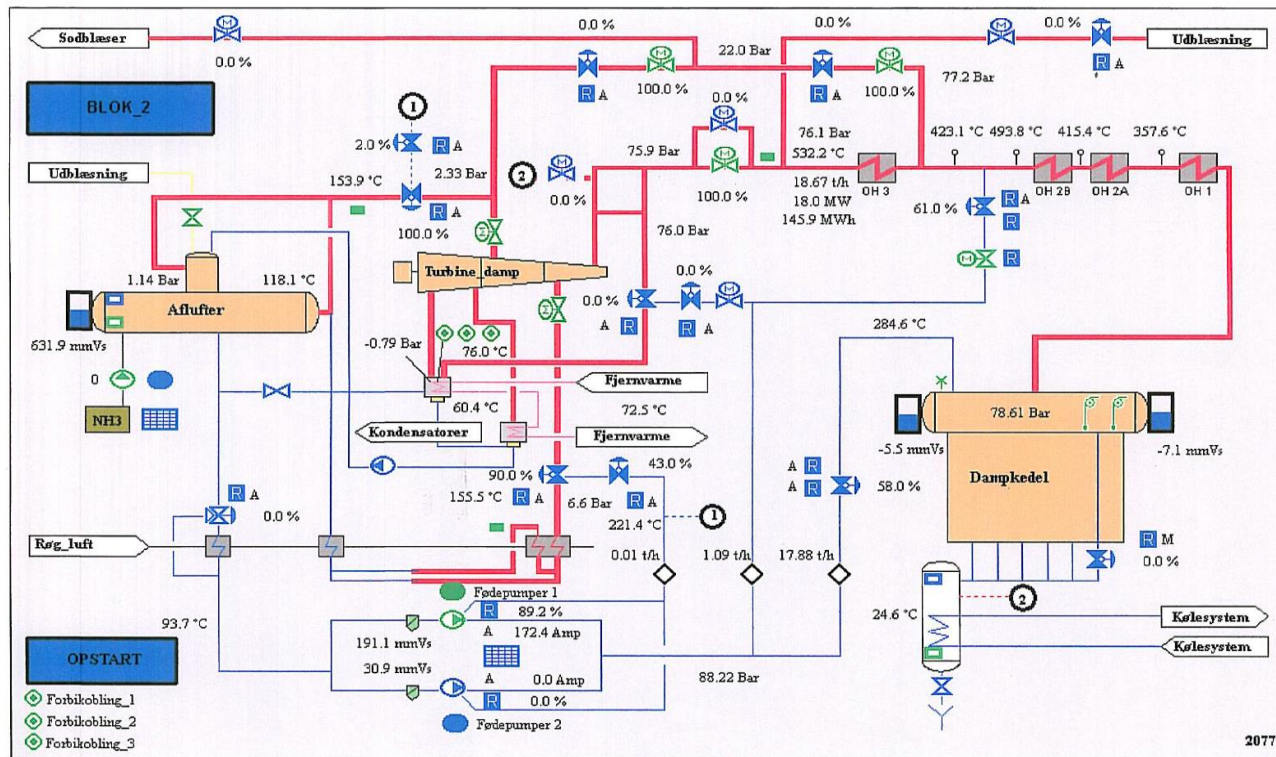
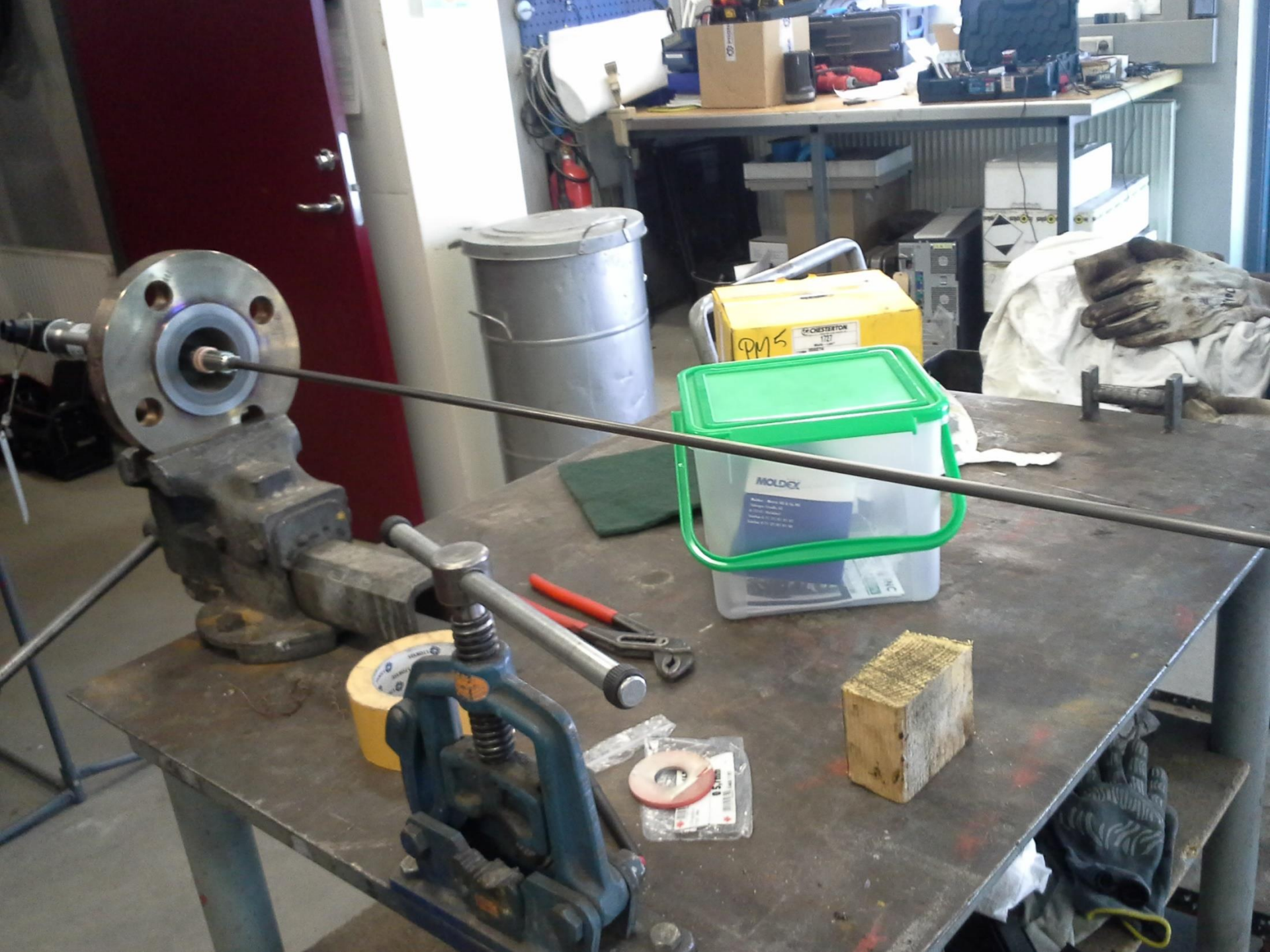


Diagram: Vand/Damp - Vand/damp

13-01-2012 08:09:08





PM5

MOLDEX

CHESTERTON



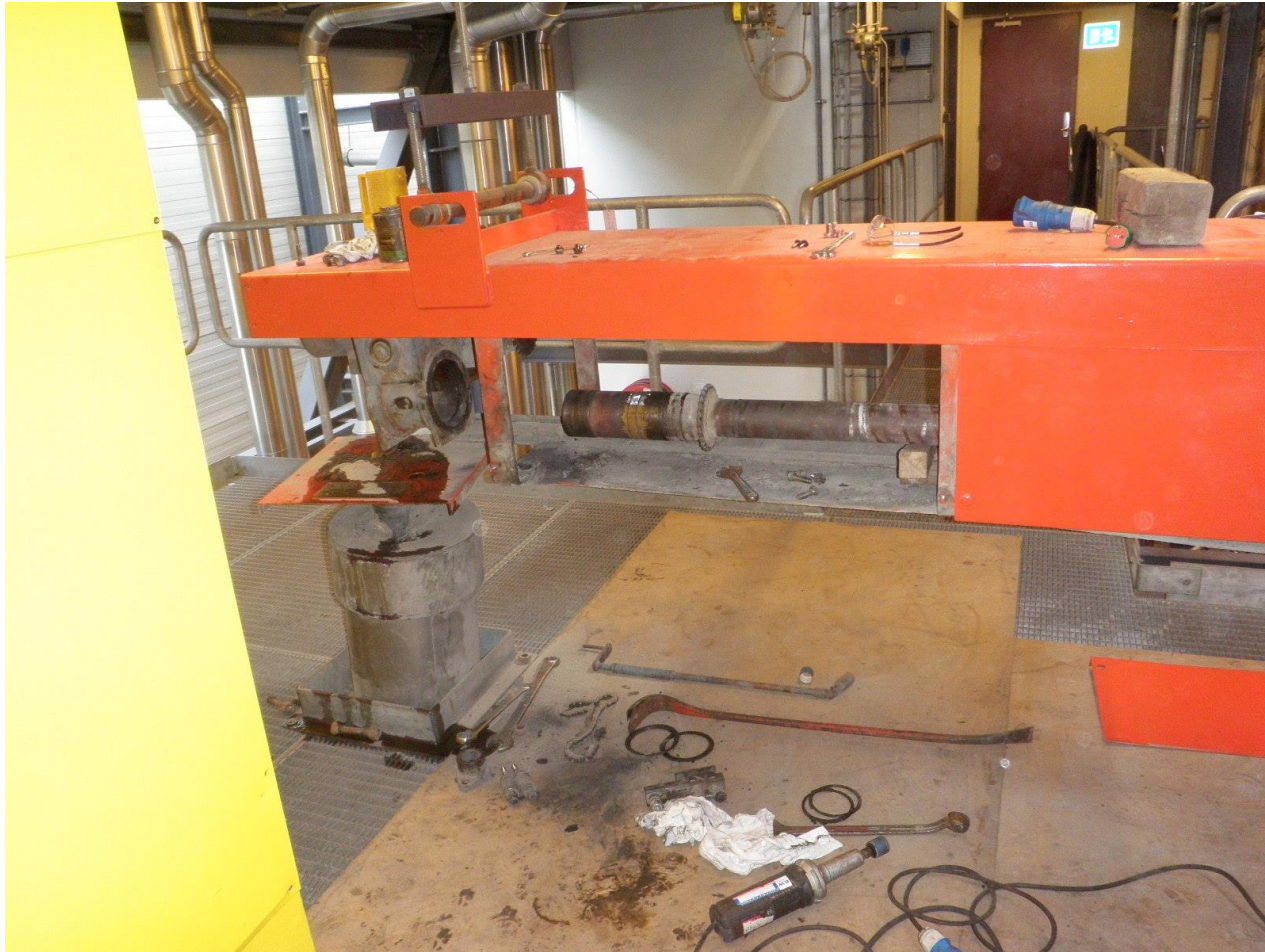
# Vandbehandling



# Fødepumper



# Sommerstop, sodblæser

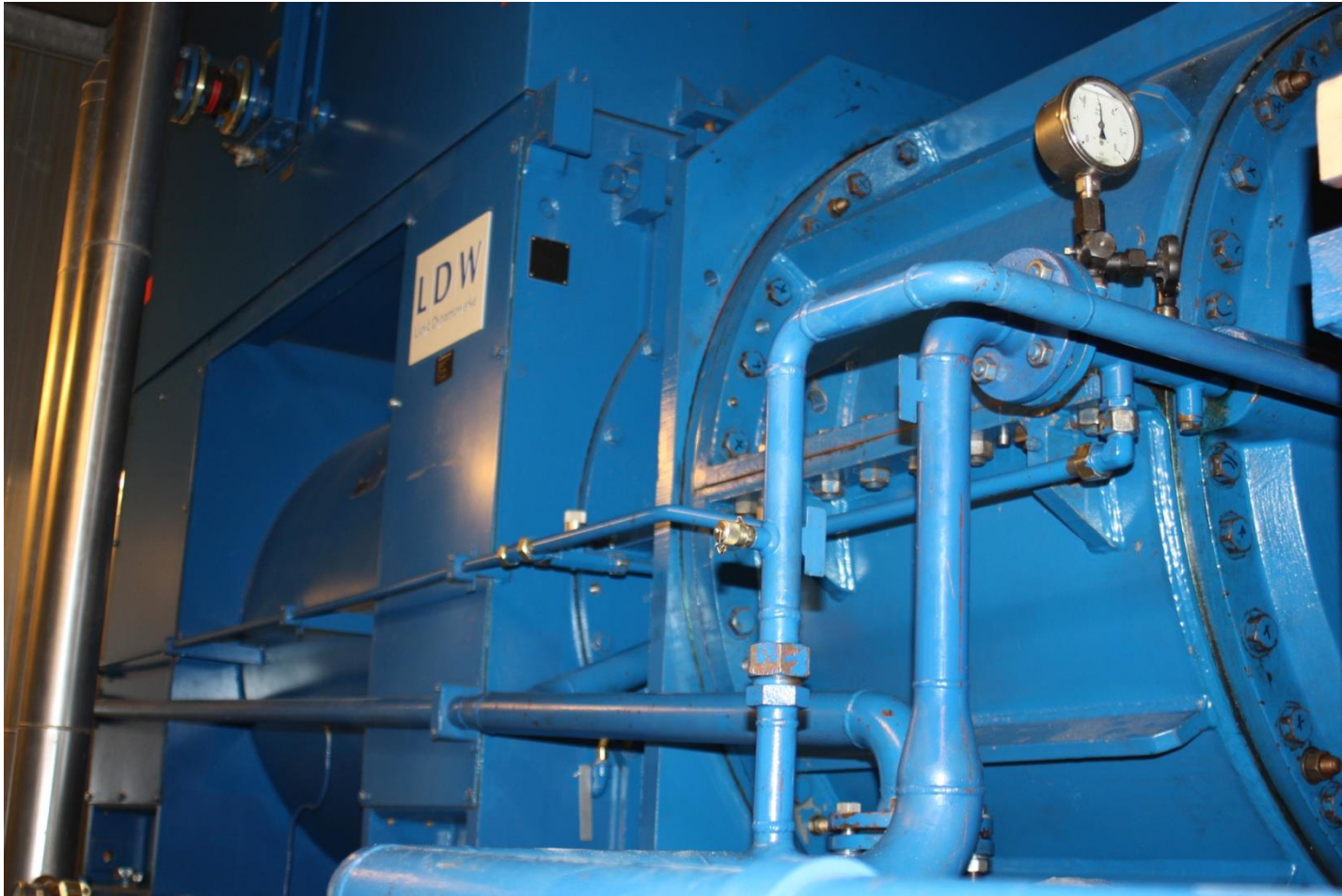




# Damperturbine MAN turbo



# Gear og generator



# Hovedrevison



# Dieter



# Kondensatorer

Test pressostater

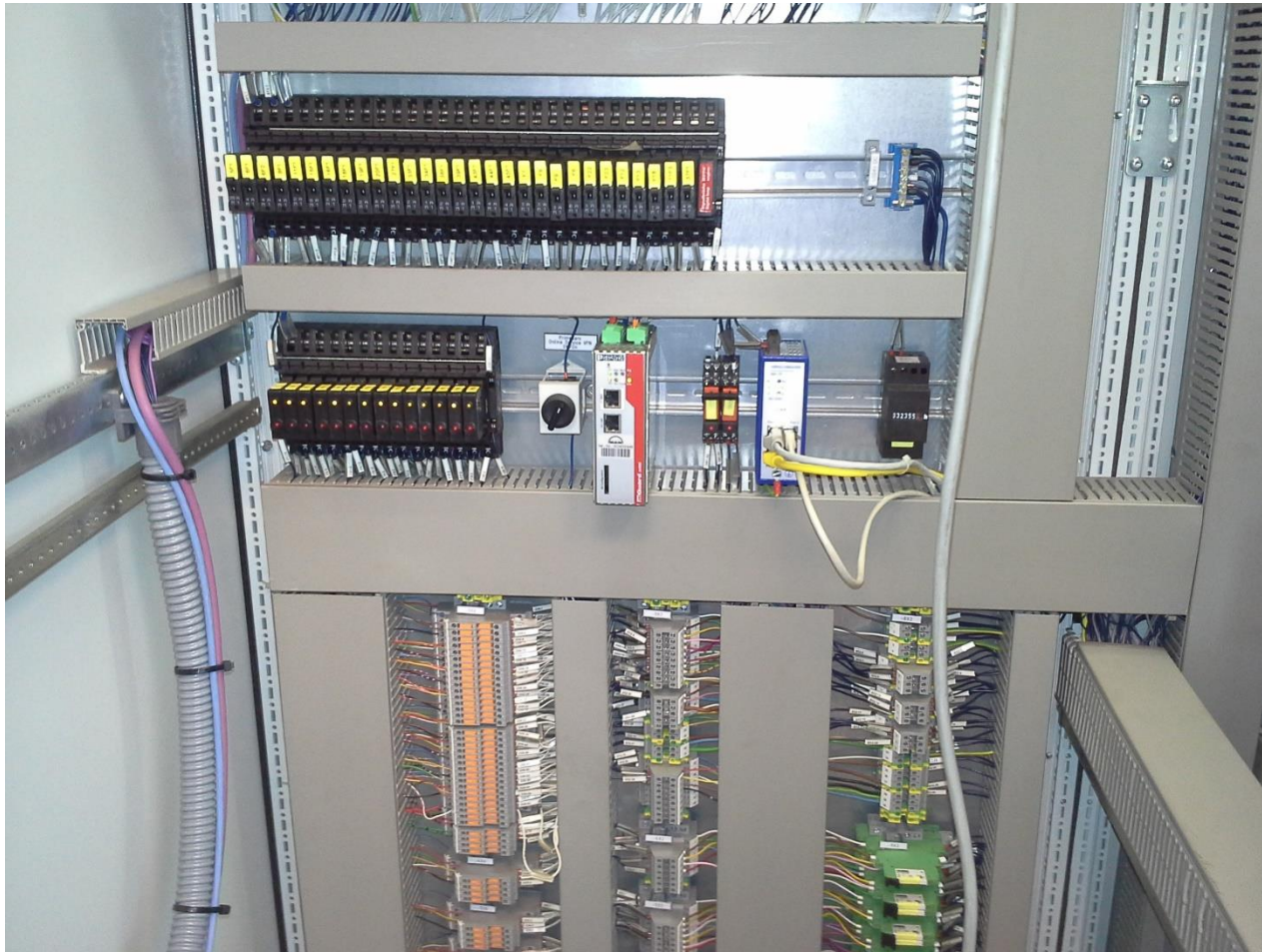


# Kondensatpumper



# Turbinepanel

Akselpositioner

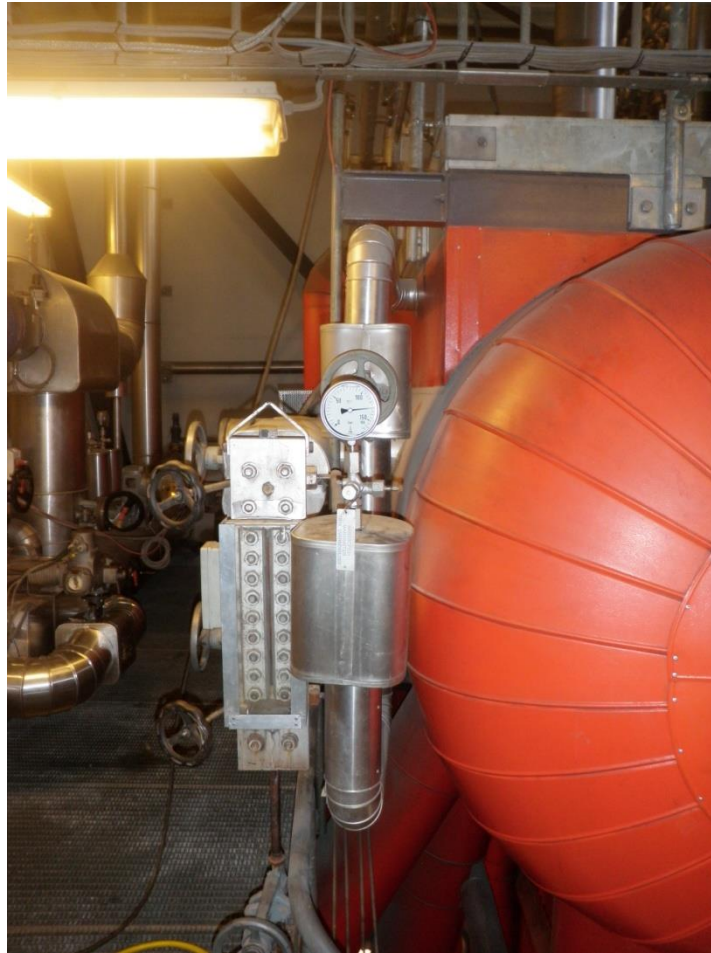


# Er vi ved at være der?





# Vandpåfyldning-lukke



# Rengøring



# Kedel blok II

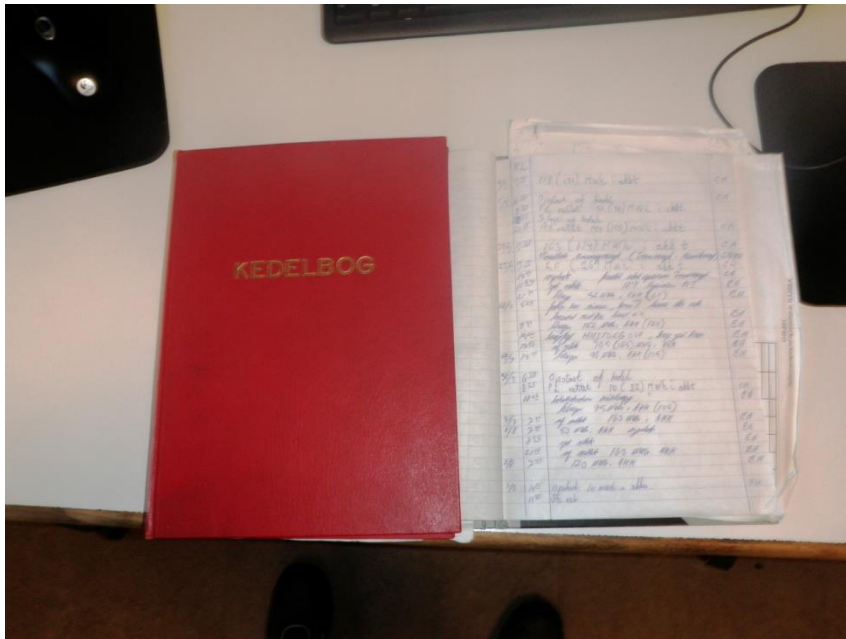
Oprydning og rengøring



# Papirdokumentation

Opfølgning revision

## Kedelbøger og logbøger



## Tilsynsbøger



# Aske og slagger

